

# Manual do usuário

## Aplicativo iSIC Lite



# Configuração do Dispositivo



# Menu principal

## Tela inicial

AO ABRIR O APLICATIVO VOCÊ VERÁ POR PADRÃO A INTERFACE DE VISUALIZAÇÃO.

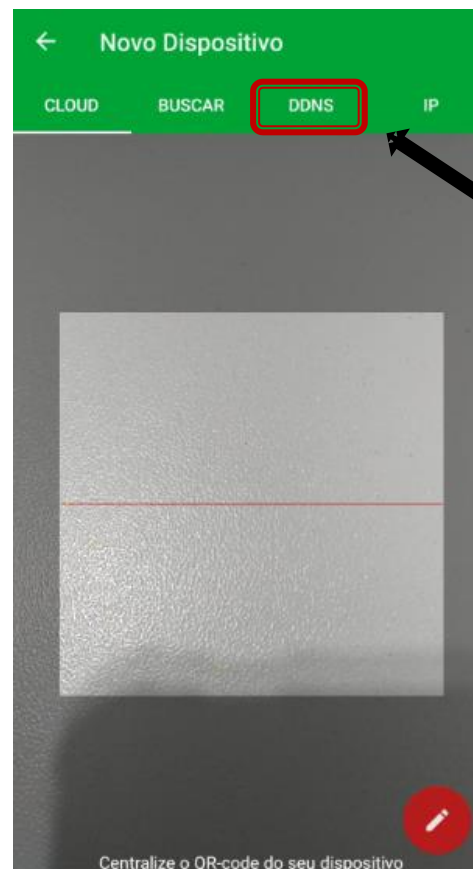


Clique aqui para adicionar um dispositivo



## Menu

AO CLICAR NO BOTÃO , O SISTEMA IRÁ EXIBIR A INTERFACE COM AS OPÇÕES DE CLOUD, BUSCAR E DDNS.



Escolher a opção DDNS

# Preencha os campos com a informação abaixo

**Nome:** Dar um nome para o dispositivo

**Domínio:** Inserir o endereço DDNS

**Porta:** 37777

**Usuário:** Nome do usuário

**Senha:** Senha do usuário

Depois dos dados cadastrados aperte o botão  para salvar o dispositivo

← Novo Dispositivo ✓

CLOUD    BUSCAR    DDNS    IP

Nome

Domínio

Porta de serviço

Usuário

Senha

← Nome

← Domínio

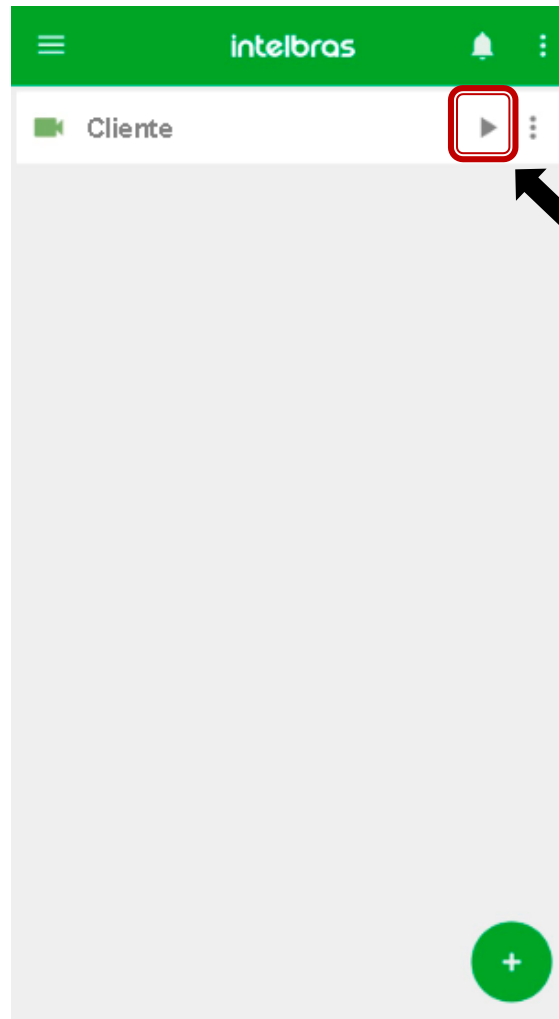
← Porta

← Usuário

← Senha

# Visualizar

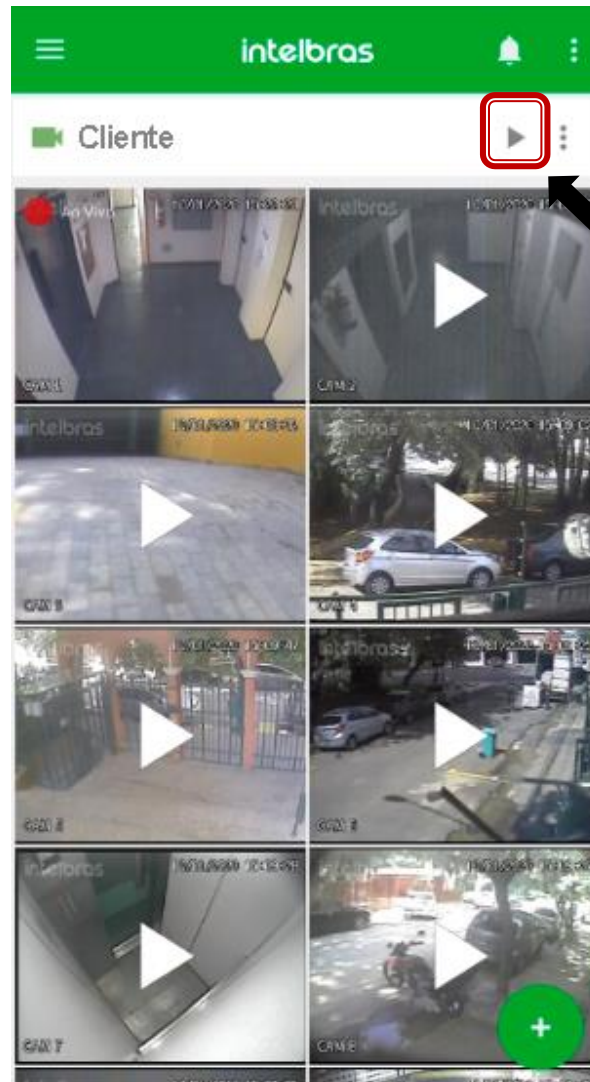
Toda a vez que você abrir o aplicativo Intelbras iSIC Lite, esta será a tela que você verá



Para visualizar as câmeras você deve selecionar o botão ▶

# Visualizar

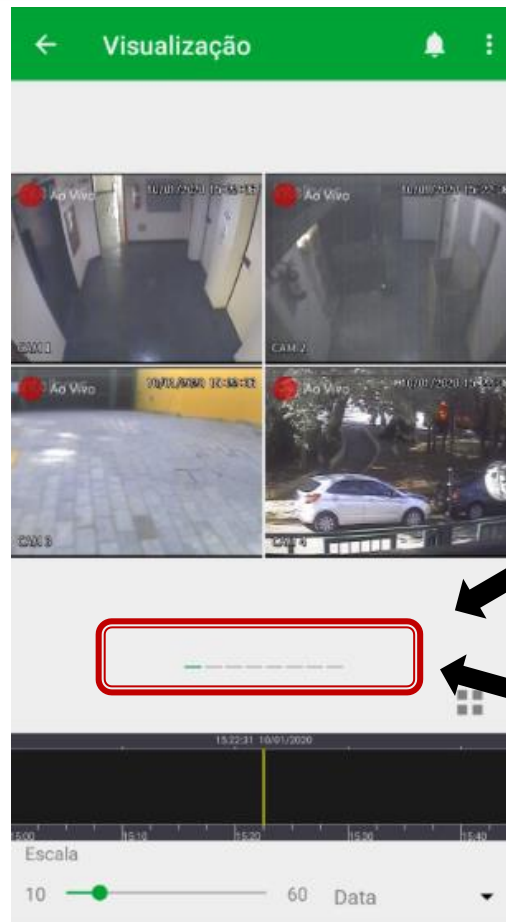
Neste quadro você consegue visualizar todas as câmeras, porém só consegue ver uma por vez clicando sobre a câmeras. Caso escolha outra câmera nesta tela à que estava em produção para, e a nova câmera selecionada começa a produção ao vivo.



Para visualizar a reprodução de todas as câmeras ao mesmo tempo, você deve selecionar o botão ▶

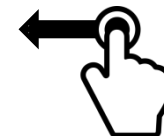
# Visualizar

Neste quadro você vai visualizar em tempo real quatro câmeras por vez.



Este bloco mostra quantos painéis com quatro câmeras o dispositivo possui.

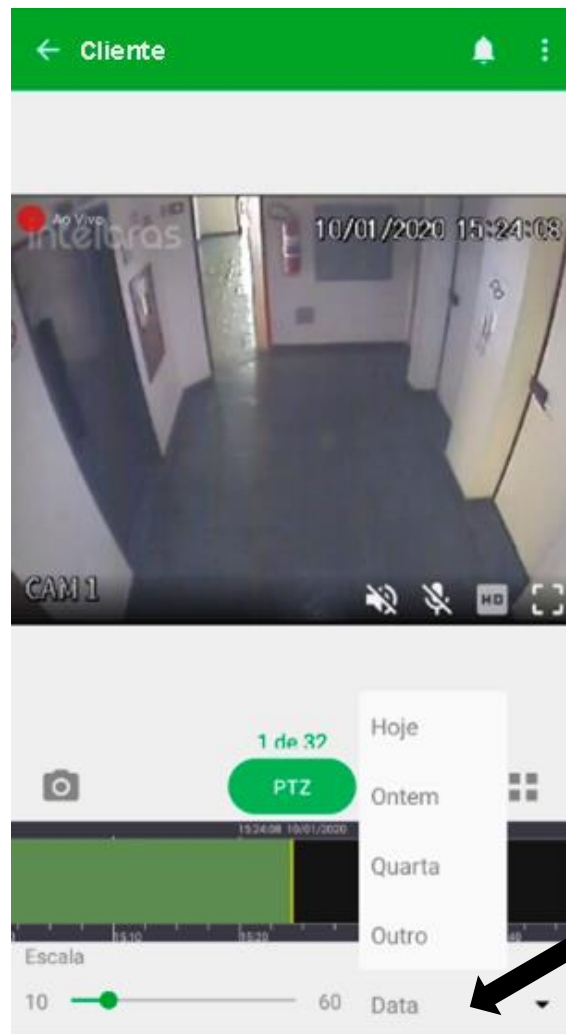
Para ver os outros painéis você deve mover a tela para a esquerda com o dedo pressionado nesta parte.



# Como verificar uma imagem por datas anteriores



# Imagem por Data e Hora



Selecione a opção **Data**. Um menu com as opções de **Hoje**, **Ontem** ou **Outro** vai aparecer. Para escolher uma data diferente, selecione a opção **Outro**

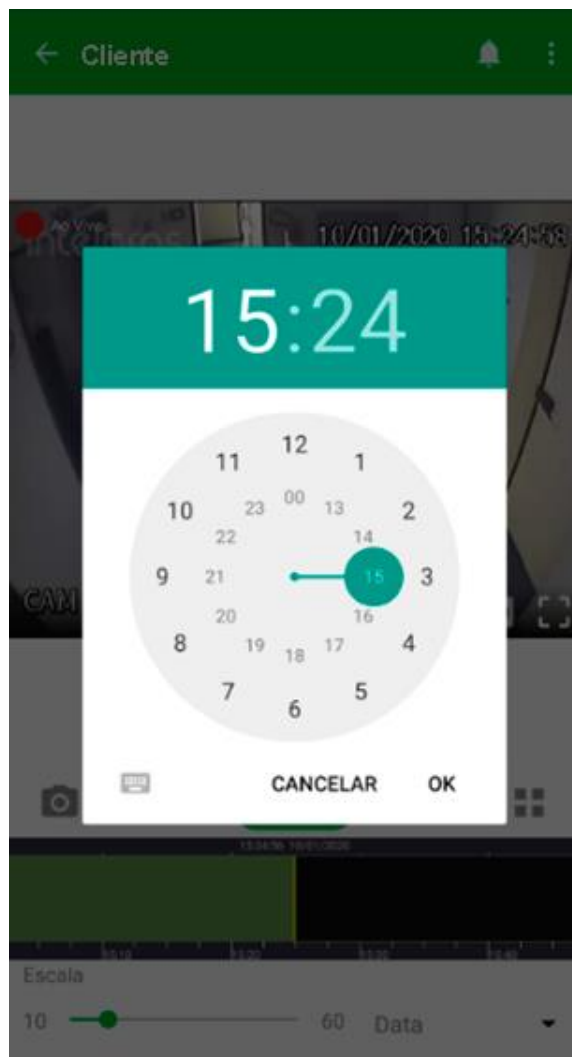
# Data

Uma tela com a opção de data vai aparecer. Escolha uma data e depois aperte em **OK**



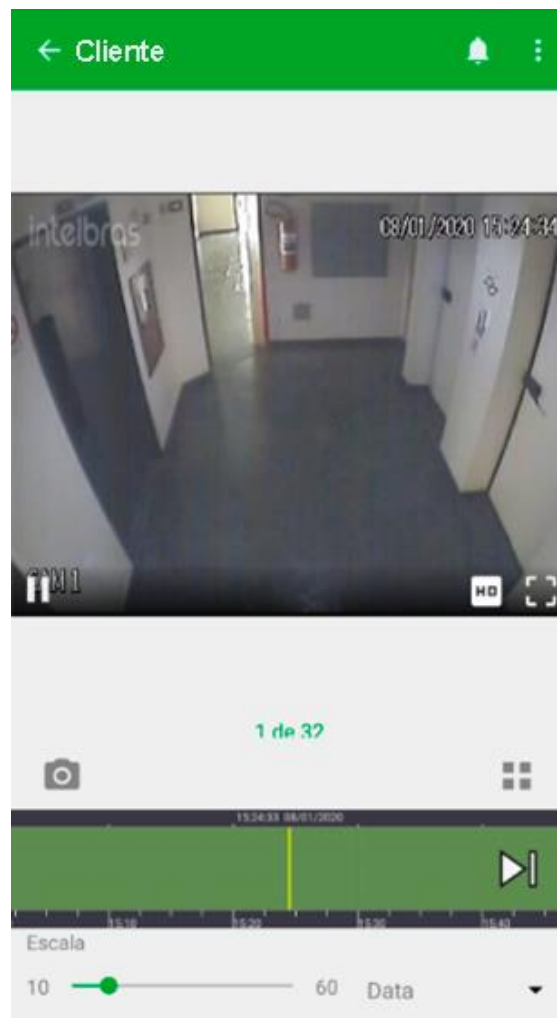
# Hora

Uma tela com a opção de Hora vai aparecer. Escolha uma hora e depois aperte em **OK**



# Imagem por Data e Hora

Pronto, vai ser apresentado o backup da filmagem com a data e horário que você escolheu.



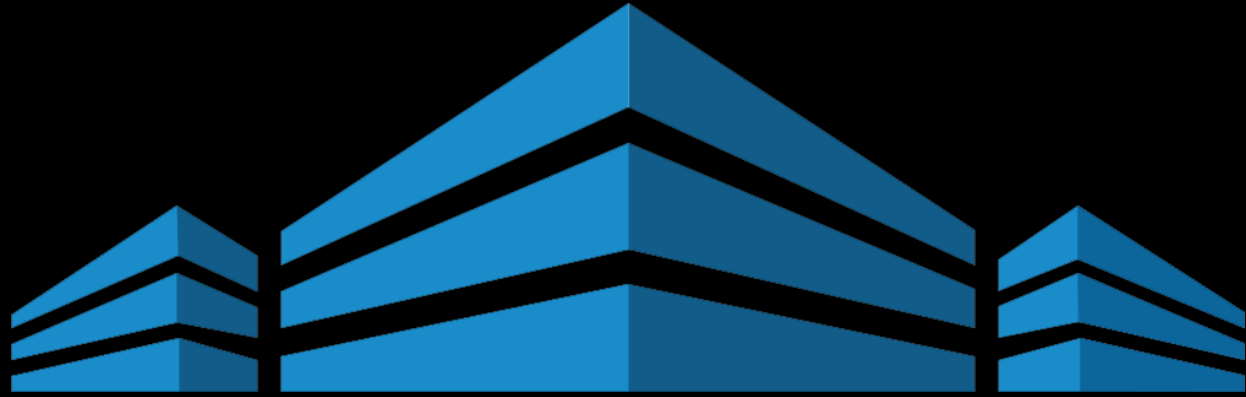
Caso ainda tenha duvidas no processo de configuração,  
por favor entre em contato com o nosso suporte.

E-mail: [fernando@verre.com.br](mailto:fernando@verre.com.br)

Telefone: (11) 96051-2990

Site: [www.verre.com.br](http://www.verre.com.br)





*VERRE*